



AUFBAU ANLEITUNG

VANYX Dachträger
MAN TGE / VW Crafter

Inhalt

Seite 2
Seite 3
Seite 4
Seite 5
Seite 6
Seite 7
Seite 8
Seite 9
Seite 10

Materialliste, Dachträgeraufbau und Werkzeug

Schritt 1: Dach für Montage vorbereiten

Schritt 2: Positionierung der Längsträger

Schritt 3: Vormontage der Längsträger

Schritt 4: Verbindung der Hauptelemente

Schritt 5: Querstreben anbringen

Schritt 6: Vorder- und Hinterteile befestigen

Schritt 7: Endmontage

Schritt 8: Konservierung

Für einen sauberen Anbau empfehlen wir dir, diese Anleitung vor Beginn der Montage und vor dem Gebrauch aufmerksam durchzulesen!

Material:



38x Schwarze
Schrauben
M8x20



16x Schwarze
Schrauben
M8x30



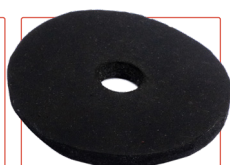
28x Schwarze
Mutter M8



16x M8 Mutter
selbstsichernd



16x M8 Dicht-
scheibe klein



16x M8 Dicht-
scheibe groß



16x M8 Unter-
setzscheibe
verzinkt

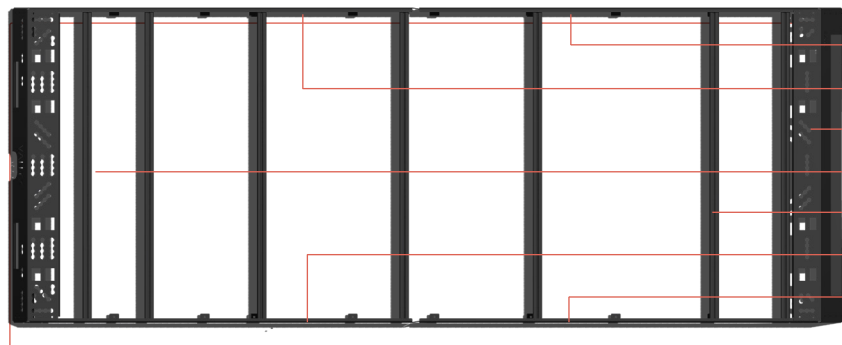


1 Dose
Konservie-
rungswachs

Benötigtes Werkzeug:

- 🔧 Inbusschlüssel Größe 5
- 🔧 Schraubenzieher
- 🔧 Gabelringschlüssel Größe 13

Dachträgeraufbau:



Dachträger teil linke Seite vorne

Dachträger teil linke Seite hinten

Dachträger teil vorne

Dachträger teil hinten

5x Querstreben

Dachträger teil rechte Seite hinten

Dachträger teil rechte Seite vorne

- 📌 Tipp:
Um dir die Montage zu erleichtern, sortiere vorher dein Werkzeug.

Schritt 1

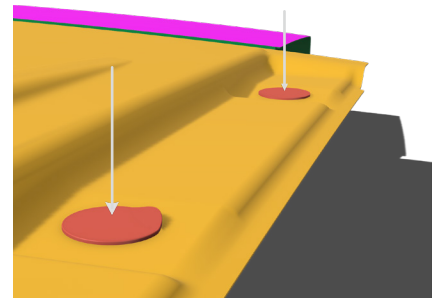
Dach für Montage vorbereiten

Reinige die Fläche der Kunststoffabdeckungen zunächst gründlich mit Isopropanol, um eine dichte Auflagefläche zu gewährleisten. Anschließend die Abdeckungen vorsichtig mit einem Schraubendreher durchstechen.



Benötigtes Material:

- ▷ Schraubenzieher
- ▷ Isopropanol



Schritt 2

Positionierung der Längsträger

Lege die großen M8-Dichtscheiben auf die vorgesehenen Löcher im Fahrzeugdach. Bereite anschließend die M8x30 Schrauben sowie kleinen Dichtscheiben vor.

Positioniere nun ein Dachträger-element auf dem Fahrzeug und richte es präzise an den Bohrungen aus. Setze anschließend die Schraube mit der kleinen Dichtscheibe ein.

Wiederhole diesen Vorgang für alle Dachträger-Hauptelemente.

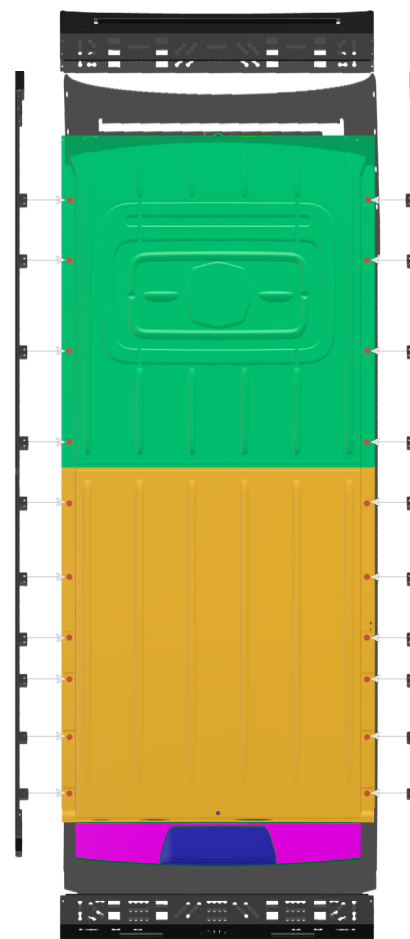


Benötigtes Material:

- ▷ Große M8 Dichtscheiben
- ▷ M8x30 Schrauben
- ▷ Kleine M8 Dichtscheiben
- ▷ Dachträger Teile

Fahrzeugdach
vorne

Fahrzeugdach
hinten



Tipp:

Die Verbindungsstücke zum Fahrzeugdach müssen nach innen zeigen. Die vorderen Elemente tragen das Logo an der Spitze, während die hinteren Dachträger-elemente zum Ende hin breiter werden.

Schritt 3

Vormontage der Längsträger

Sind alle Schrauben in den vorgesehenen Löchern, wird von innen des Fahrzeuges die Unterlagscheibe M8 und danach die M8 selbstsichernde Mutter angesetzt.
(siehe Abbildung)

⚠ **Wichtig:**
Die Schrauben noch nicht festziehen!



Benötigtes Material:

- ▷ Unterlagscheibe M8
- ▷ M8 selbstsichernde Mutter

M8x30 Schrauben

M8 Dichtscheibe klein

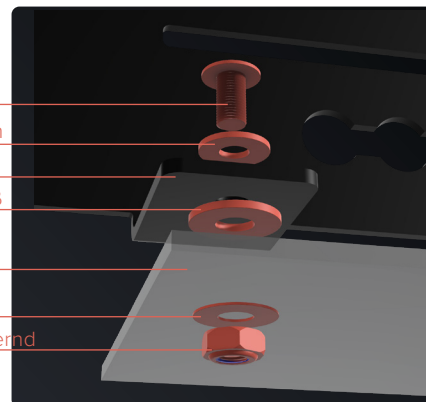
Dachträger

M8 Dichtscheibe groß

Fahrzeugdach

Unterlagscheibe M8

M8 Mutter Selbstsichernd



💡 **Tipp:**
Die Verbindungsstücke zum Fahrzeugdach müssen nach innen zeigen.
Die vorderen Elemente tragen das Logo an der Spitze, während die hinteren Dachträgerelemente zum Ende hin breiter werden.

Schritt 4

Verbindung der Hauptelemente

Die Hauptelementen an den Verbindungsstücken montieren und mit M8x20-Schrauben und den schwarzen Muttern fest verschrauben.
(siehe Abbildung)



Benötigtes Material:

- ▷ M8x20-Schrauben
- ▷ Schwarze Mutter M8



Schritt 5

Querstreben anbringen

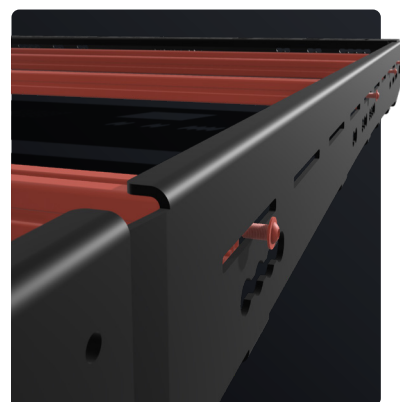
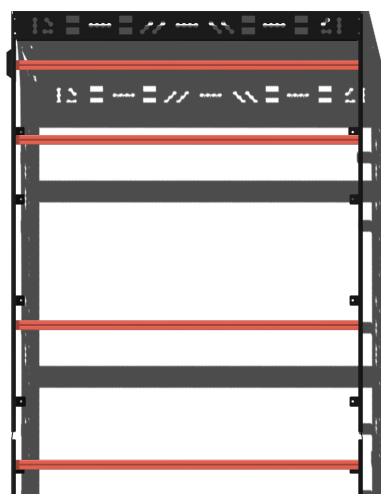
Die Querstreben, je nach geplanter Nutzung (z. B. Dachfenster, Dachterrasse, Solarpanels etc.) in der gewünschten Position anbringen.

An die Längsnuten setzen und mit M8x20-Schrauben befestigen.



Benötigtes Material:

- ▷ Querstreben
- ▷ M8x20-Schrauben



Schritt 6

Befestigung Front- und Heckelement

Vorderes und hinteres Element des Dachträgers auflegen und ebenfalls mit M8x20-Schrauben und Muttern verschrauben.



Benötigtes Material:

- ▷ Front- und Heckelement
- ▷ M8x20-Schrauben



Tipp:

Du erkennst das Frontelement am Logo oben links, das Heckelement hat das Logo mittig platziert.

Schritt 7 Endmontage

Sobald alle Teile ausgerichtet und die Verbindungsstücke sowie das vordere und hintere Element montiert sind, können die M8x30-Schrauben durch das Dach festgezogen werden.

⚠ Wichtig:

Schrauben nur handfest anziehen!

Zu starkes Anziehen kann die Gummidichtscheiben beschädigen oder zu stark verformen, dadurch ist keine sichere Abdichtung mehr gewährleistet. (siehe Abbildungen)

💡 Tipp:

Nach einem Jahr die Verschraubung kontrollieren und gegebenenfalls nochmal nachziehen.



Benötigtes Material:

- ▷ Inbusschlüssel Größe 5
- ▷ Gabelringschlüssel Größe 13

Zu locker



Genau richtig



Zu fest



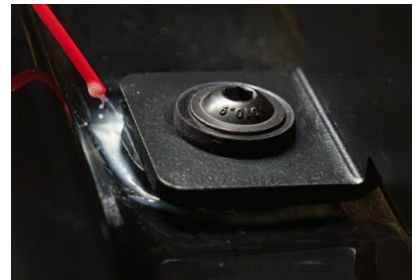
Schritt 8 Konservierung



Benötigtes Material:
▷ Konservierungswachs

Es wird empfohlen, die Dachdurchführungen und Gummidichtscheiben mit Konservierungswachs zu behandeln, um sie langfristig vor Witterung zu schützen.

Das Konservierungswachs sollte zwischen Dachträger und Fahrzeugdach gesprüht werden.



Wichtige Hinweise

- Der Dachträger kann bei Nässe rutschig sein!
- Verwenden Sie bei höherer Belastung ausschließlich Airline-Doppelfittinge.
- Beachten Sie stets die fahrzeugspezifische Dachlast sowie die Aufbaurichtlinien des Herstellers.
- Prüfen Sie alle Schrauben und Verbindungsteile regelmäßig auf festen Sitz.
- Sichern Sie transportierte Gegenstände sorgfältig.
- Verteilen Sie größere Lasten gleichmäßig auf dem Dachträger.

Allgemeine Warnung

Alle Produkte müssen sicher und ordnungsgemäß an Ihrem Fahrzeug montiert werden. Eine fehlerhafte Befestigung kann im schlimmsten Fall zu einem Unfall, schweren Verletzungen oder sogar zum Tod führen. Sie sind verantwortlich für:

- den sachgerechten Zusammenbau,
- die sichere Befestigung am Fahrzeug,
- sowie die regelmäßige Kontrolle auf Verschleiß, Lockerungen oder Beschädigungen.

Lesen und verstehen Sie alle Anweisungen und Sicherheitshinweise, bevor Sie mit der Montage oder Nutzung beginnen.

Wenn Sie sich unsicher sind oder keine Erfahrung mit Installationsarbeiten haben, lassen Sie das Produkt bitte von qualifiziertem Fachpersonal montieren.

Bei Fragen zur Installation oder Verwendung stehen wir Ihnen gerne zur Verfügung. Kontaktieren Sie uns – wir helfen Ihnen weiter!



VANYX Headquarter:
Smart Adventure GmbH
Mahlberger Straße 2
77975 Ringsheim

Tel.: 07822 7800 116
Web.: www.vanyx.io
Mail: mail@vanyx.io
IG: [@vanyx.io](https://www.instagram.com/vanyx.io)